



Przyszłość kolei. Koleje przyszłości.



**Connecting Europe Facility (CEF) – „Łącząc Europę”.
Kluczowe projekty w regionie.**

Gdańsk, grudzień 2017



Poprawa infrastruktury kolejowego dostępu do portu Gdańsk

Okres realizacji: **2016-2020**

Koszty kwalifikowane projektu: **579 363 397,21 PLN**

Beneficjent: **PKP Polskie Linie Kolejowe S.A.**



Koszty kwalifikowane projektu:

579 mln PLN

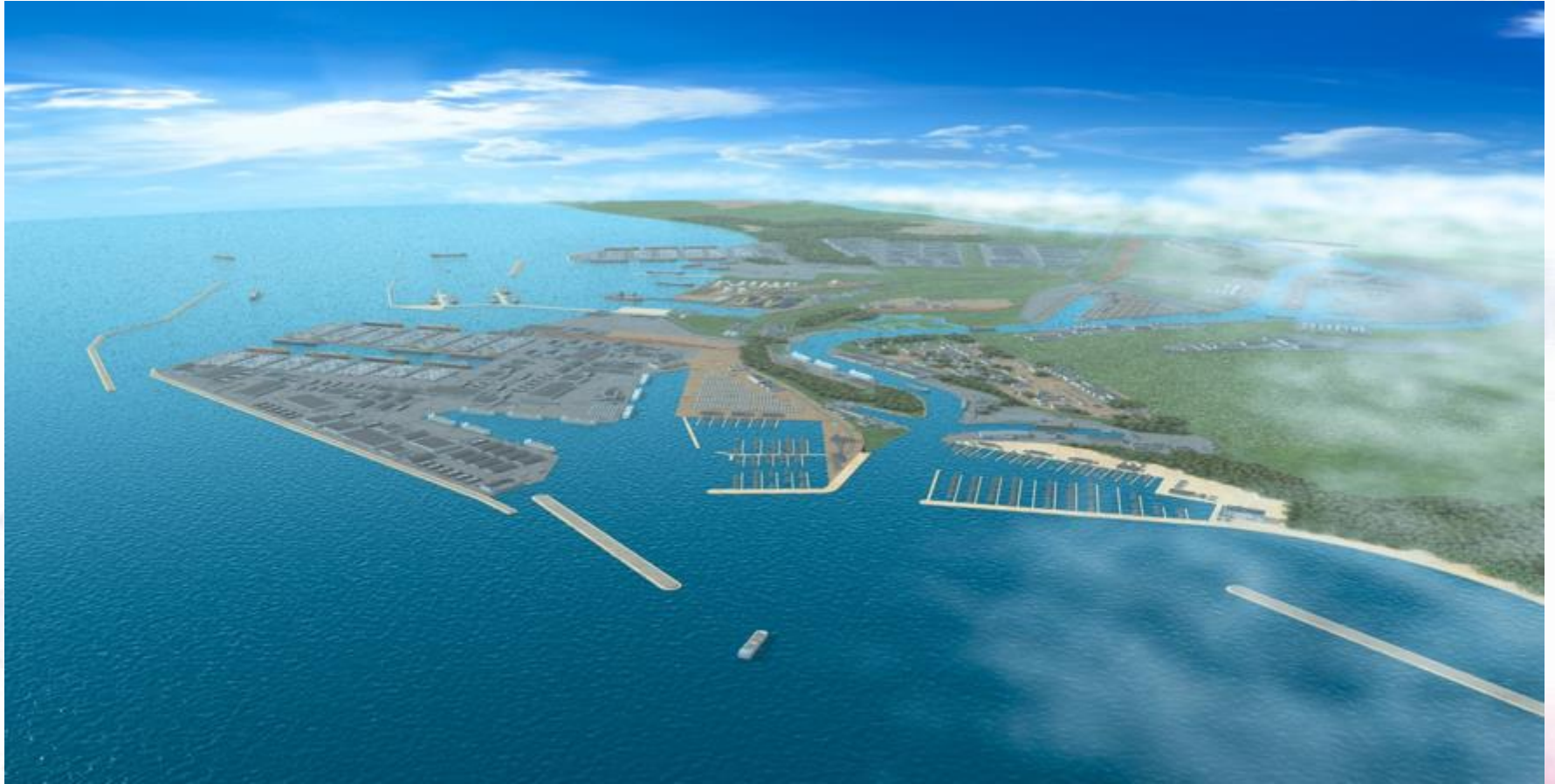


Okres realizacji:

2016-2020



PKP POLSKIE LINIE KOLEJOWE S.A.



Projekt poprawy dostępu kolejowego obejmuje modernizację, budowę i rozbudowę infrastruktury kolejowej na stacjach kolejowych:

- **Gdańsk Port Północny,**
- **Gdańsk Kanał Kaszubski,**
- **Gdańsk Zaspą Towarową wraz z rejonem Gdańsk Wiślany.**



- **Dostosowanie infrastruktury** do rzeczywistych potrzeb przewoźników i kontrahentów
- **Zapewnienie możliwości dojazdu** składów pociągów trakcją elektryczną bezpośrednio do wybranych rejonów portu
- **Skrócenie czasu dowozu/odwozu** ładunków od/do odbiorców/nadawców



- **Poprawa przepustowości stacji i skomunikowania z** rozbudowaną siecią dróg
- **Wzrost konkurencyjności** transportu kolejowego i przewożonych ładunków
- **Poprawa bezpieczeństwa** ruchu kolejowego i drogowego



- **Zwiększenie parametrów linii** przez następne kilkadziesiąt lat
- **Zmniejszenie negatywnego oddziaływania** transportu na środowisko



PKP POLSKIE LINIE KOLEJOWE S.A.

Stacja Gdańsk Zaspą Towarowa





PKP POLSKIE LINIE KOLEJOWE S.A.

Stacja Gdańsk Port Północny





Decyzja środowiskowa została uzyskana w dniu **31.05.2016**

Planowane uzyskanie decyzji o ustaleniu lokalizacji linii kolejowej (ULLK) – **01.2018**

Planowane uzyskanie decyzji o pozwoleniu na budowę (PnB)
Kwiecień 2018



Poprawa dostępu kolejowego do portu morskiego w Gdyni



Koszty kwalifikowane projektu:

850 mln PLN



Okres realizacji:

2017-2020



PKP POLSKIE LINIE KOLEJOWE S.A.



- Projekt obejmuje działania, zmierzające do **poprawy dostępu i zdolności przeładunkowej** drugiego, co do wielkości, morskiego portu w Polsce.
- Planuje się **modernizację, budowę i rozbudowę infrastruktury kolejowej** oraz inne inwestycje, służące stworzeniu możliwości obsługi rosnącego transportu morskiego z wykorzystaniem transportu kolejowego.



Port Gdynia posiada bardzo dobrą sieć połączeń kolejowych.

Główne linie przebiegające w obrębie stacji objęte są umowami AGC i AGTC.

Połączenie ze stacją posiada:

Magistrala E65 i C-E65 łącząca rejon Bałtyku z Bałkanami,

Linia kolejowa 201
Nowa Wieś Wielka – Gdynia Port,

Linia kolejowa 202
Gdańsk – Stargard Szczeciński.





Skrócenie czasu dowozu/odwozu ładunków od/do odbiorców, dzięki optymalizacji przepustowości i wydajności infrastruktury dostępowej, zarówno do portu morskiego Gdynia, jak i w obszarze stacji Gdynia Port.

Poprawa bezpieczeństwa ruchu kolejowego w obszarze stacji Gdynia Port.





Wzrost konkurencyjności transportu kolejowego



Zmniejszenie negatywnego oddziaływania transportu na środowisko





PKP POLSKIE LINIE KOLEJOWE S.A.



- **Kompleksowa przebudowa** układu torowego stacji wraz z podtorzem i odwodnieniem w rejonach posterunków ruchu kolejowego – około 120 km torów i 355 rozjazdów.
- **Prace rozbiórkowe** (torów, rozjazdów, nawierzchni przejazdów, przepustów, mostów, budynków nastawni oraz urządzeń towarzyszących np. instalacji energetycznych, demontaż sieci trakcyjnej i urządzeń srk).
- **Przebudowa/budowa** ok. 13 km dróg.
- **Budowa 2 nowych wiaduktów** zapewniających dwupoziomowe skrzyżowania.



- **Przebudowa systemu sterowania ruchem kolejowym** oraz urządzeń telekomunikacyjnych wraz z budową nowego budynku Lokalnego Centrum Sterowania
- **Przebudowa i budowa sieci trakcyjnej** w rejonach posterunków ruchu kolejowego
- **Elektryfikacje linii 724 w obrębie stacji i linii 228**, a także grup torowych w obrębie posterunków oraz grupy wyjazdowej GPW przypisanych do linii 201
- **Odtworzenie i budowę** odwodnienia
- **Przebudowa i budowa pozostałej infrastruktury** towarzyszącej (m.in. kabli teletechnicznych).



Ogłoszenie przetargu na roboty budowlane
planowane na 02.05.2018

Koszt: 820 mln PLN

Okres realizacji: 2018-2020



PKP POLSKIE LINIE KOLEJOWE S.A.



Stacja Gdynia Port – rejon P1



PKP POLSKIE LINIE KOLEJOWE S.A.



Stacja Gdynia Port – rejon GPA



PKP POLSKIE LINIE KOLEJOWE S.A.



Stacja Gdynia Port – rejon GPA




PKP POLSKIE LINIE KOLEJOWE S.A.



Dziękujemy za uwagę

PKP Polskie Linie Kolejowe S.A.
ul. Targowa 74, 03-734 Warszawa


PKP POLSKIE LINIE KOLEJOWE S.A.

 **Współfinansowane przez Unię Europejską**
Instrument „Łącząc Europę”

www.plk-sa.pl | www.plk-inwestycje.pl | www.portalpasazera.pl | www.funduszeuropejskie.gov.pl

Projekt „Kampania informacyjna dotycząca korzystania przez PKP Polskie Linie Kolejowe S.A. ze środków instrumentu finansowego Connecting Europe Facility (CEF) – Łącząc Europę” jest współfinansowany przez Unię Europejską z Instrumentu „Łącząc Europę”.

Wylączną odpowiedzialność za treść publikacji ponosi jej autor. Unia Europejska nie odpowiada za ewentualne wykorzystanie informacji zawartych w takiej publikacji.